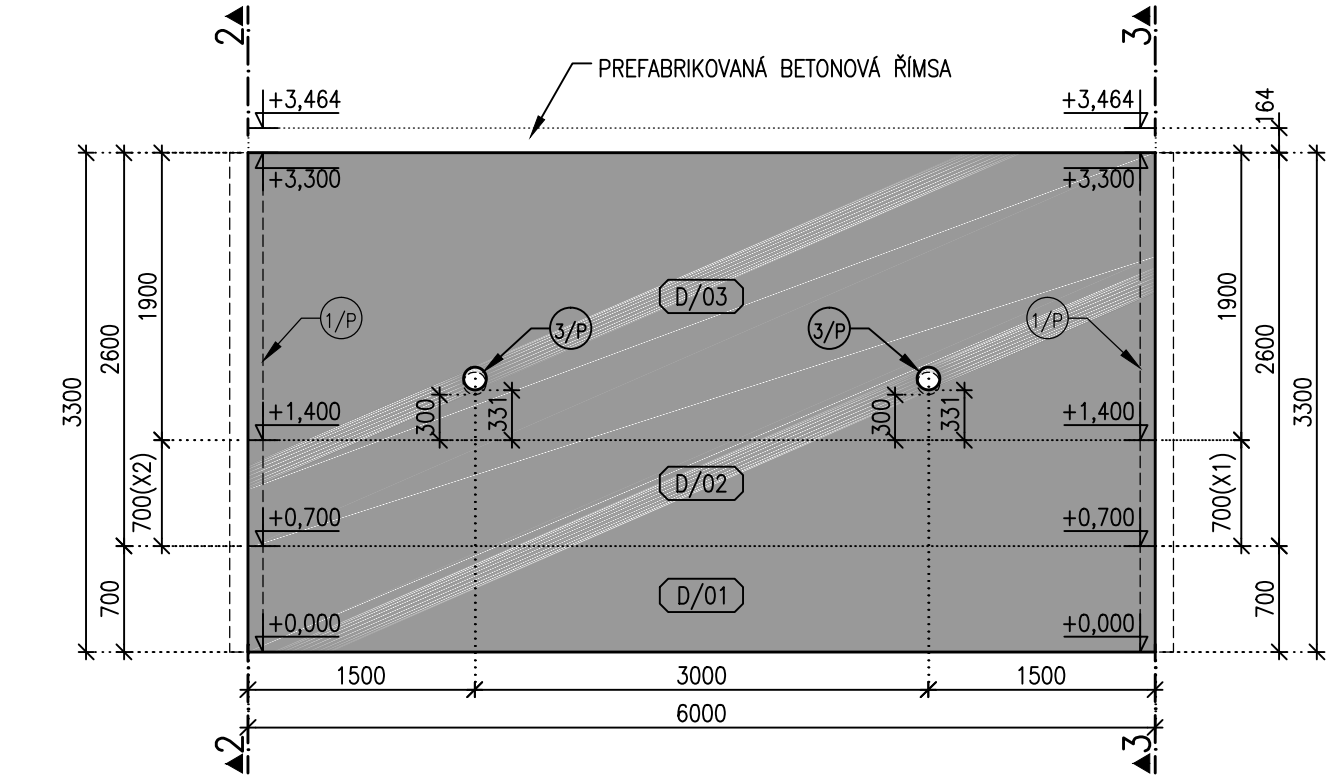
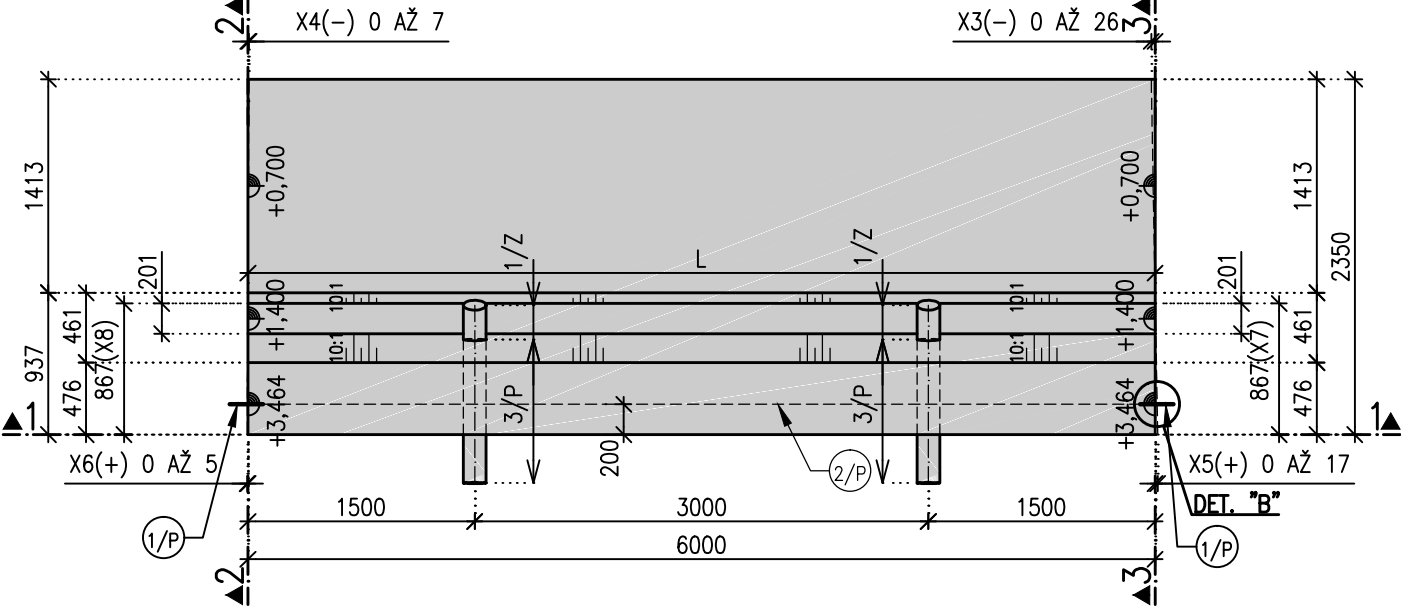


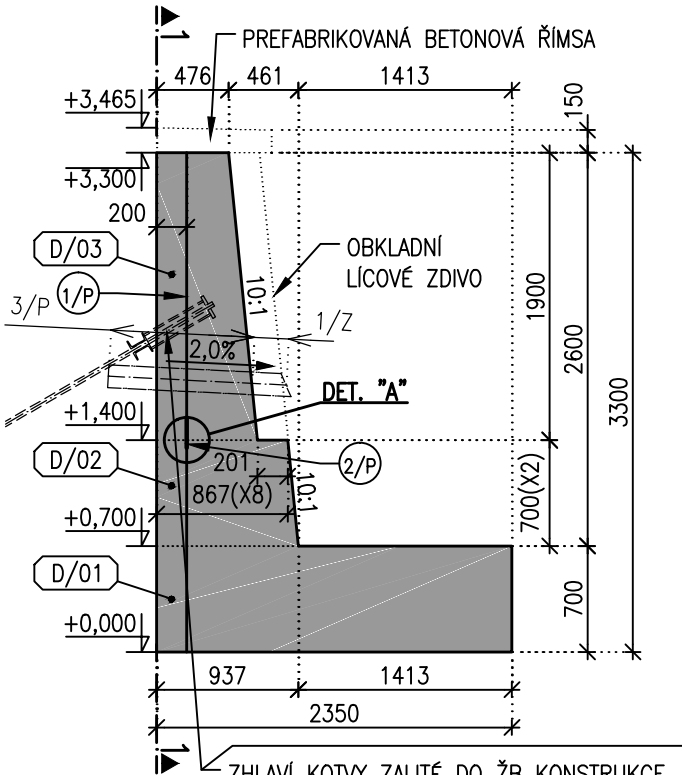
ŘEZ 1, BLOK D, MĚŘÍTKO 1:50



PŮDORYS, BLOK D, MĚŘÍTKO 1:50

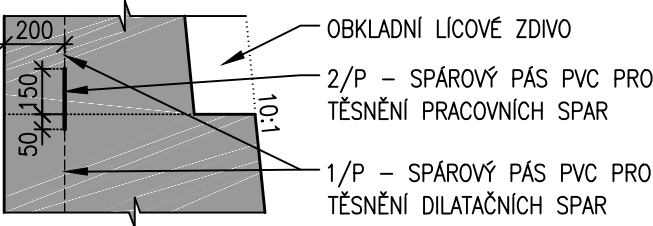


ŘEZ 2, BLOK D, MĚŘÍTKO 1:50

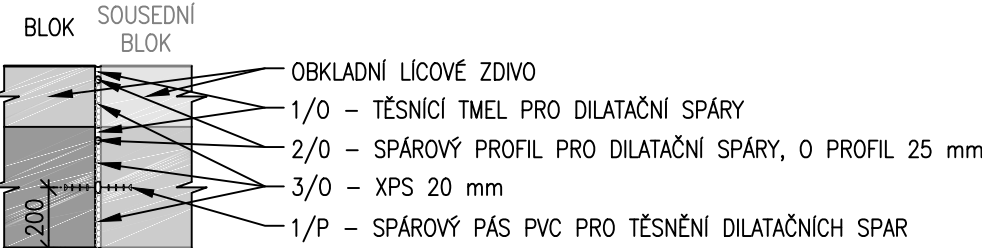


ZHLAVÍ KOTVY ZALITÉ DO ŽB KONSTRUKCE.  
VÝŠKOVÉ DOCHÁZÍ KE KOLIZI KOTEV (PŘEVÁZEK) S POTRUBÍM DRÉNU.  
POLOHA KOTEV (PŘEVÁZEK) JE NAVRŽENA TAK, ABY SE KOTVY UMÍSTOVALY MIMO POLE DRÉNU.  
TAM KDE TO NEBYLO MOŽNÉ SE POSUNUL DRÉN. VIZ PŘÍLOHY D.01\_3.1.1 A D.01\_3.1.2.

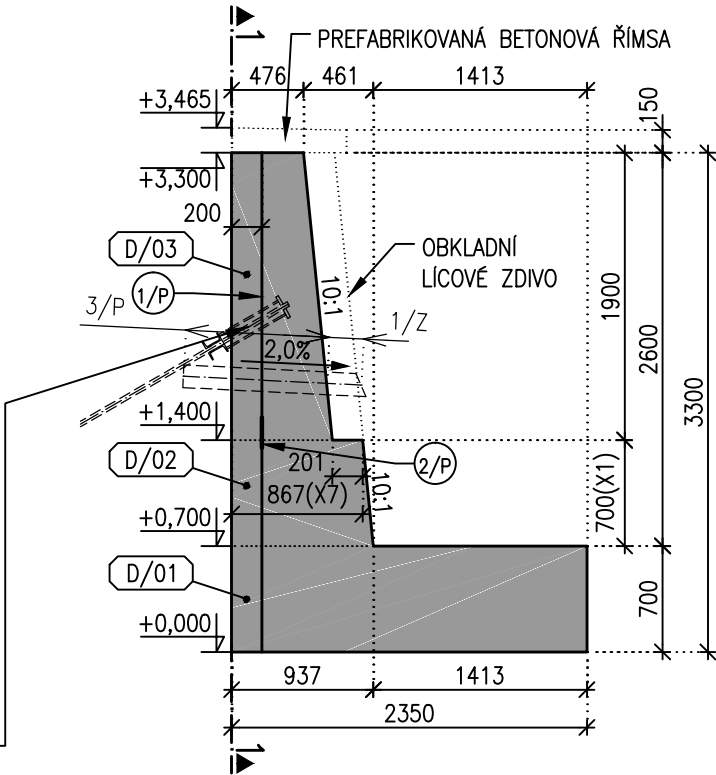
DETAIL "A", MĚŘÍTKO 1:25  
VODOROVNÁ PRACOVNÍ SPÁRA



DETAIL "B", MĚŘÍTKO 1:25  
SVISLÁ DILATAČNÍ SPÁRA



ŘEZ 3, BLOK D, MĚŘÍTKO 1:50



Typ bloku	Vzdálenost	X1	X2	X3	X4	X5	X6	X7	X8	L
	Strana	Povodní (spodní)	Protiproudní (horní)	Povodní (spodní)	Protiproudní (horní)	Povodní (spodní)	Protiproudní (horní)	Povodní (spodní)	Protiproudní (horní)	Čelní
	Popis	výška druhého pracovního záběru		zkosení přední (tok)		zkosení zadní (pažení)		horní šířka druhého záběru		pata stěny (rozhraní záběru X1/01 a X2/02)
TYP D	Blok 35	700	700	-26	0	17	0	867	867	6 000
TYP D	Blok 36	700	700	0	-7	0	5	867	867	6 000
TYP D	Blok 37	700	700	-7	0	5	0	867	867	6 000
TYP D	Blok 38	700	700	0	-7	0	5	867	867	6 000
TYP D1	Blok 39	700	700	-7	0	5	0	867	867	8 000

Hodnoty jsou uváděny v mm

Hodnoty zkosení (+ prodloužení strany, - zkrácení strany)

POZNÁMKY:

- 1) PRACOVNÍ SPÁRY SE UTĚSNÍ DLE SCHVÁLENÉHO DETAILU.
- 2) PRACOVNÍ SPÁRA SE PŘED BETONÁŽÍ MUSÍ ŘÁDNĚ OČISTIT A NAVLHČIT.

BETON: C30/37 – BLIŽŠÍ SPECIFIKACE VIZ TZ.

SOUŘADNÝ SYSTÉM JTSK

VÝŠKOVÝ SYSTÉM B.p.v.



Golík VH, s. r. o., Ing. Pavel Golík, Babice nad Svitavou 162 66401, tel: 734 136 339, e-mail: golik@golikvh.cz					
Objednatel: Povodí Odry, s. p.		Stupeň dokumentace: DPS		Datum / č. zakázky: 12/2020 / s20_02	
Vedoucí projektant: Ing. Pavel Golík		Odpovědný projektant: Ing. Pavel Golík		Vypracoval: Ing. Jiří Čejp	
Akce: Bílovka v Bílovci km 11,260–11,500 SO 01 Nábřežní zeď					Souprava č.:
Příloha: D.01_3.6.5 Výkres tvaru blok D					Meřítko: 1:25 1:50